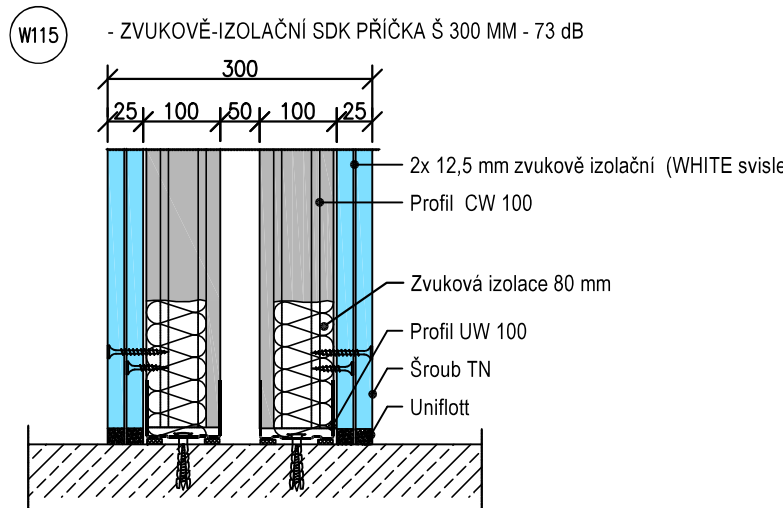


| Tabulka místností | | | | | | | |
|-------------------|--------------------|-------------|-----------|-----------|------------|-------|----------|
| Číslo | Název | Plocha [m²] | Výška [m] | Obvod [m] | Podlaha | Stěny | Strop |
| 2.00 | WC HOŠI | 15,6 | 3,3 | 28,13 | | MALBA | |
| 2.01 | WC DÍVKY | 15,69 | 3,3 | 30,54 | | MALBA | |
| 2.02 | KABINET | 19,96 | 3,3 | 20,23 | | MALBA | MALBA S3 |
| 2.03 | ÚČEBNA | 41,38 | 3,3 | 27,48 | POVLAK PVC | MALBA | MALBA S3 |
| 2.04 | ÚČEBNA | 62,96 | 3,3 | 34,7 | POVLAK PVC | MALBA | MALBA S3 |
| 2.05 | KABINET | 31,15 | 3,3 | 24,52 | POVLAK PVC | MALBA | MALBA S3 |
| 2.06 | ÚČEBNA | 73,76 | 3,3 | 38,72 | POVLAK PVC | MALBA | MALBA S3 |
| 2.07 | KABINET | 21,75 | 3,3 | 21,2 | POVLAK PVC | MALBA | MALBA S3 |
| 2.08 | SPOJOVACÍ CHODBA | 16,27 | 3,3 | 23,58 | POVLAK PVC | MALBA | MALBA S3 |
| 2.09 | CHODBA + SCHODIŠTĚ | 246,45 | 3,3 | 155,5 | POVLAK PVC | MALBA | MALBA S3 |
| 2.10 | VÝTAH | 3,47 | 3,3 | 7,7 | | MALBA | |
| 2.11 | SCHODIŠTĚ | 19,77 | 3,3 | 19,8 | | MALBA | |
| 2.12 | KABINET | 15,8 | 3,3 | 19,06 | POVLAK PVC | MALBA | MALBA S3 |
| 2.13 | ÚČEBNA | 64,94 | 3,3 | 34,8 | POVLAK PVC | MALBA | MALBA S3 |
| 2.14 | ÚČEBNA | 64,37 | 3,3 | 35,75 | POVLAK PVC | MALBA | MALBA S3 |
| 2.15 | ÚČEBNA | 62,54 | 3,3 | 34,6 | POVLAK PVC | MALBA | MALBA S3 |
| 2.16 | ÚČEBNA | 62,54 | 3,3 | 34,6 | POVLAK PVC | MALBA | MALBA S3 |
| 2.17 | ÚČEBNA | 62,72 | 3,3 | 34,85 | POVLAK PVC | MALBA | MALBA S3 |
| 2.18 | ÚČEBNA | 40,4 | 3,3 | 26 | POVLAK PVC | MALBA | MALBA S3 |

Celková plocha [m²]: 941,54
Celková plocha bytu dle NV 366/2013 [m²]: 0

Pavilon I. 2.NP



| Tabulka překladů | | | |
|------------------|------------|-------------------|----------------------|
| Označení | Počet kusů | Hmotnost 1ks [kg] | Hmotnost celkem [kg] |
| PTH KP 11,5/150 | 1 | 24 | 24 |
| PTH KP 14,5/150 | 4 | 27 | 108 |

Celková hmotnost [kg]: 132

LEGENDA MATERIÁLŮ

| | |
|------------------------------|---------------------------|
| STÁVAJÍCÍ ZDVO | ZEMINA PŮVODNÍ |
| ZDVO STŘEDNÍ PEVNOSTI | BETON PROSTÝ BEZ VÝZTUŽE |
| ZDVO LEHCENÉ | BETON S VÝZTUŽÍ |
| ZDVO_RUZNÉ_MAT | KZS SOKLU STÁVAJÍCÍ |
| BOURANÉ ZDVO | KZS FASÁDY STÁVAJÍCÍ |
| Polystyren extrudovaný (XPS) | TEPELNÁ IZOLACE STÁVAJÍCÍ |
| Polystyren expandovaný (EPS) | TEPELNÁ IZOLACE |
| SDK PRŮČKY | |

±0,000 = 413,810

| STAVEBNÍ PROJEKTY | | | ANNA DINDÁKOVÁ | IČO: 433 35 501 |
|---|--------------|---|--|------------------------------|
| Zodpovědný projektant: | | | STÁRNÉ SEDLO LOKETSKÁ 901 | DÍČ: CZ6558166725 |
| Katastrální území: | PAVEL DINDÁK | Zakázkové číslo: | 04042022 | Paré č. |
| Stavební úřad: | DOLNÍ CHODOV | Stupeň: | DPS | |
| Obec: | CHODOV | Datum: | 12.2022 | |
| | | Formát: | 6A4 | |
| Investor: MĚSTO CHODOV, KOMESKÉHO 1077, CHODOV 357 35 | | | | |
| Autorizace: | | Název stavby: | | |
| | | ZŠ HUSOVA I. - II. STUPEŇ A SPOJOVACÍ CHODBA, CHODOV | | |
| | | profese: | D1 - ARCHITEKTONICKÉ A STAVEBNÍ ŘEŠENÍ | SO(PS): SO 01 |
| | | obsah výkresu: | PŮDORYS 2.NP | Č.výk.: 1:100 D.1.1.12 |